

УТВЕРЖДЕНО

Глава администрации
Кенадского сельского поселения
Ванинского муниципального района
Хабаровского края

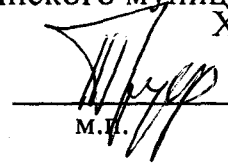
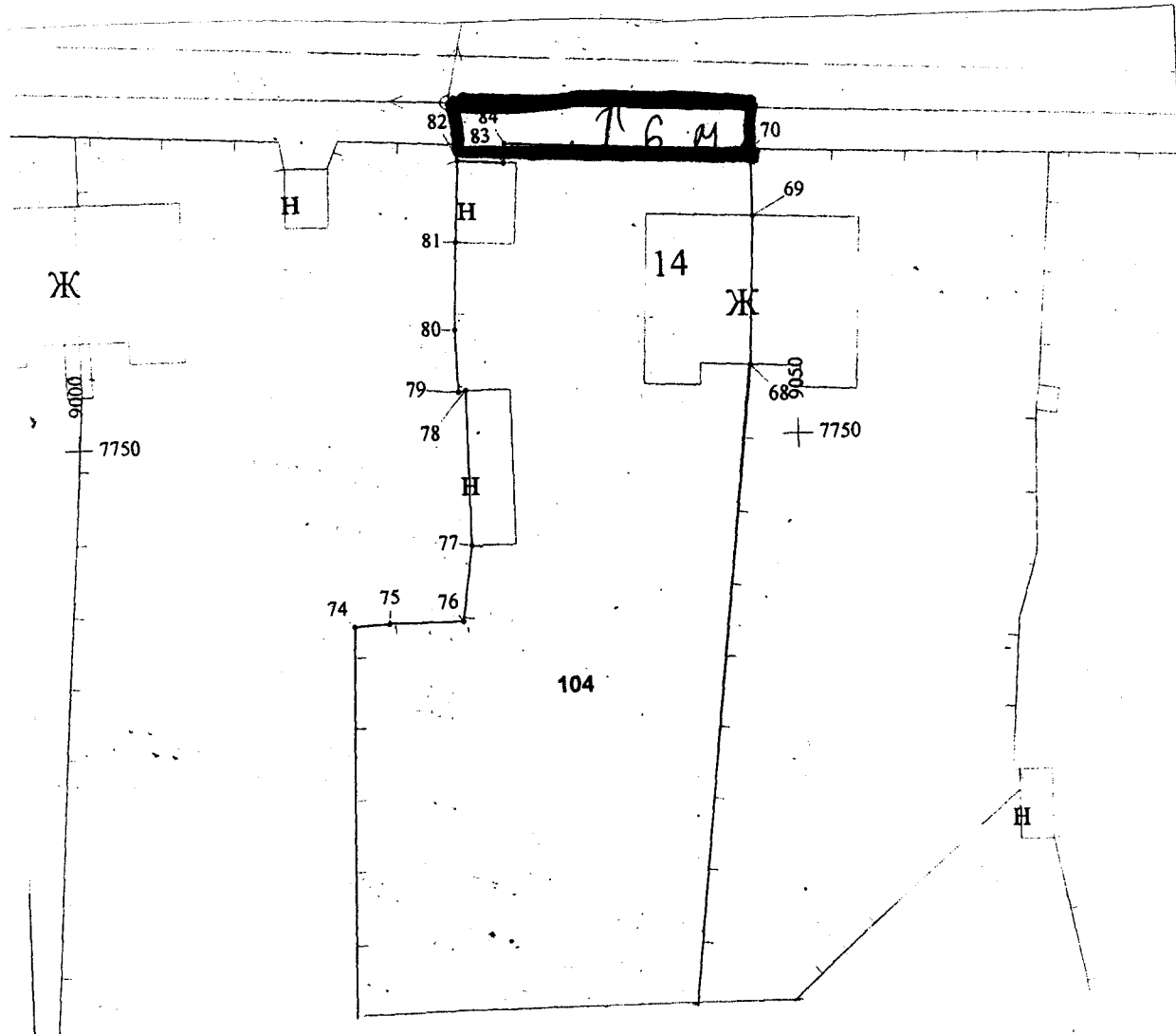


М.П. В.П. Труфанов

Схема границ прилегающей территории № 247

1. Адрес Участка/Объекта – Хабаровский край, Ванинский р-н., п. Кенада, ул. Набережная, д. 14 кв.1
2. Цель предоставления – для эксплуатации части жилого дома.
3. Кадастровый номер Участка/Объекта: не выявлено



 - границы прилегающей территории

Масштаб 1:500