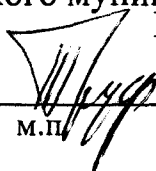


УТВЕРЖДЕНО

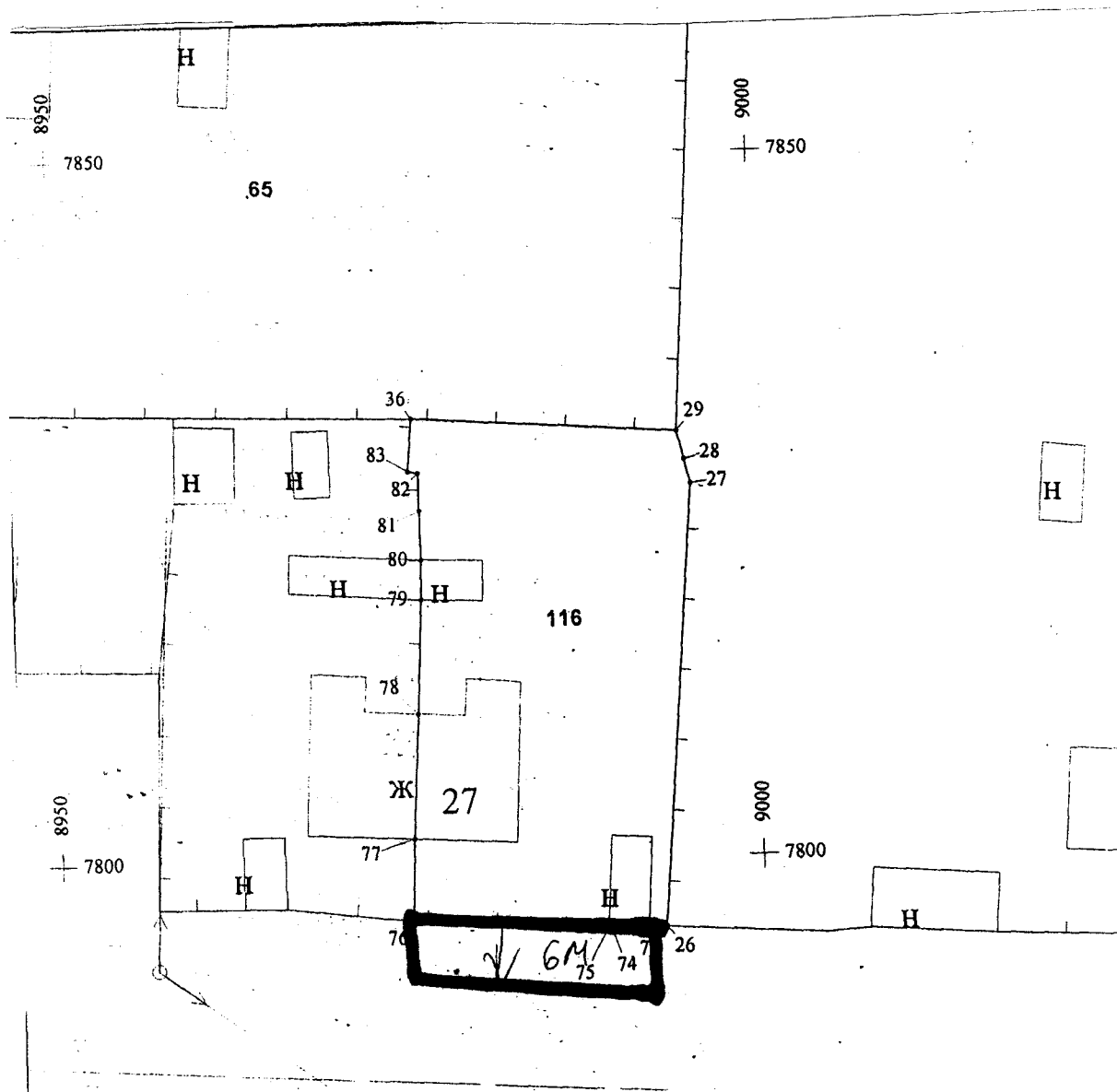
Глава администрации  
Кенадского сельского поселения  
Ванинского муниципального района  
Хабаровского края


  
М.П.

В.П. Труфанов

### Схема границ прилегающей территории № 256

1. Адрес Участка/Объекта – Хабаровский край, Ванинский р-н., п. Кенада, ул. Набережная, д. 27 кв.2
2. Цель предоставления – для эксплуатации части жилого дома.
3. Кадастровый номер Участка/Объекта: не выявлено



 - границы прилегающей территории

Масштаб 1:500