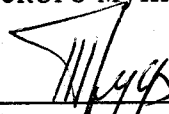


УТВЕРЖДЕНО

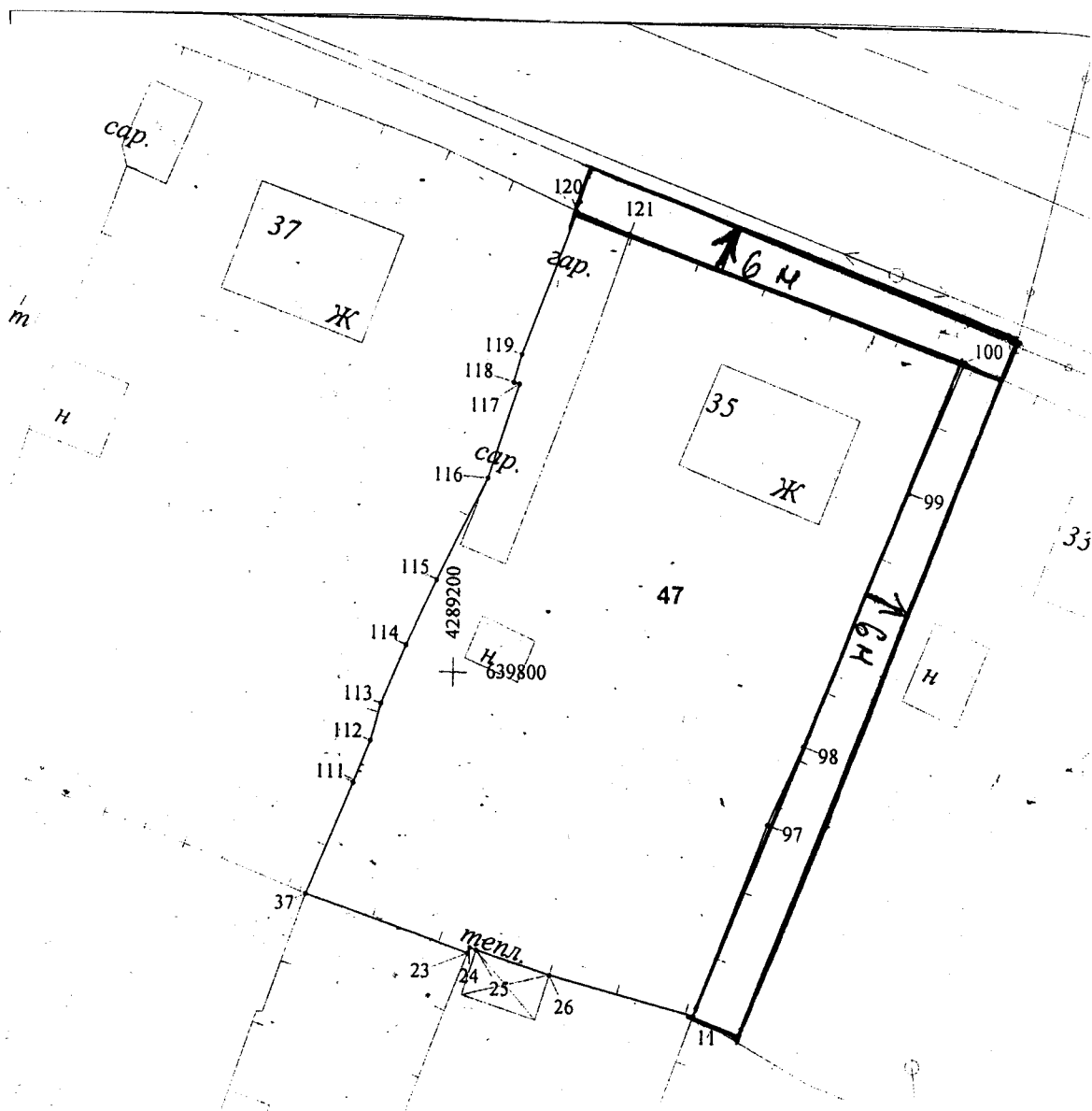
Глава администрации
Кенадского сельского поселения
Ванинского муниципального района
Хабаровского края


М.П.


В.П. Труфанов

Схема границ прилегающей территории № 122

1. Адрес Участка/Объекта – Хабаровский край, Ванинский р-н., п. Кенада, ул. Пионерская, д. 35
2. Цель предоставления – для эксплуатации жилого дома.
3. Кадастровый номер Участка/Объекта: не выявлено



Масштаб 1:500

 - границы прилегающей территории