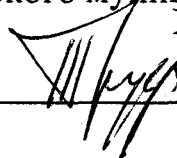


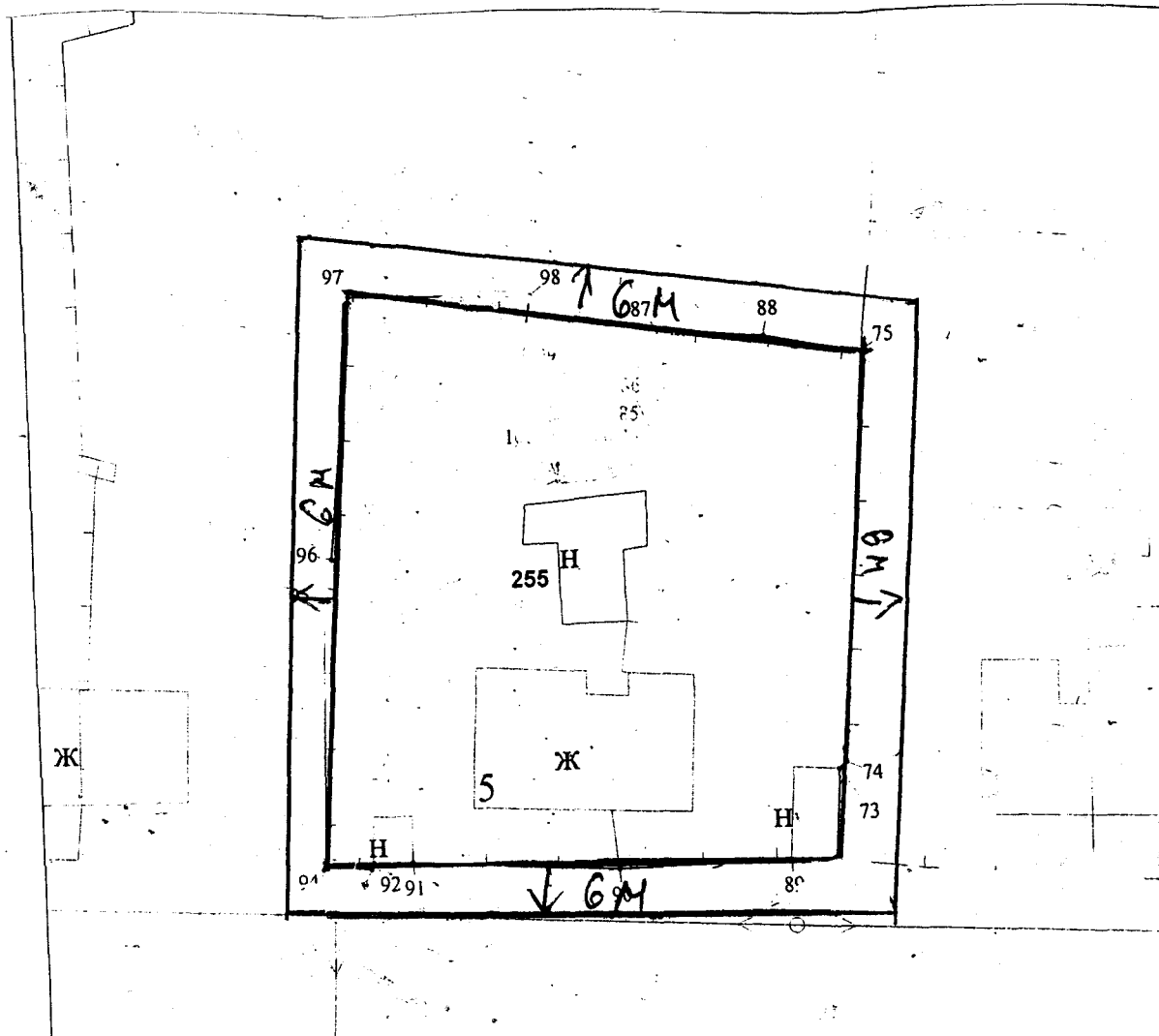
УТВЕРЖДЕНО


Глава администрации  
Кенадского сельского поселения  
Ванинского муниципального района  
Хабаровского края

  
В.П. Труфанов  
М.П.

### Схема границ прилегающей территории № 163

1. Адрес Участка/Объекта – Хабаровский край, Ванинский р-н., п. Кенада, ул. Приисковая, д. 5
2. Цель предоставления – для эксплуатации жилого дома.
3. Кадастровый номер Участка/Объекта: не выявлено



 - границы прилегающей территории

Масштаб 1:500