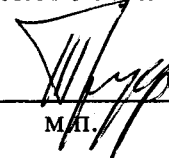


УТВЕРЖДЕНО

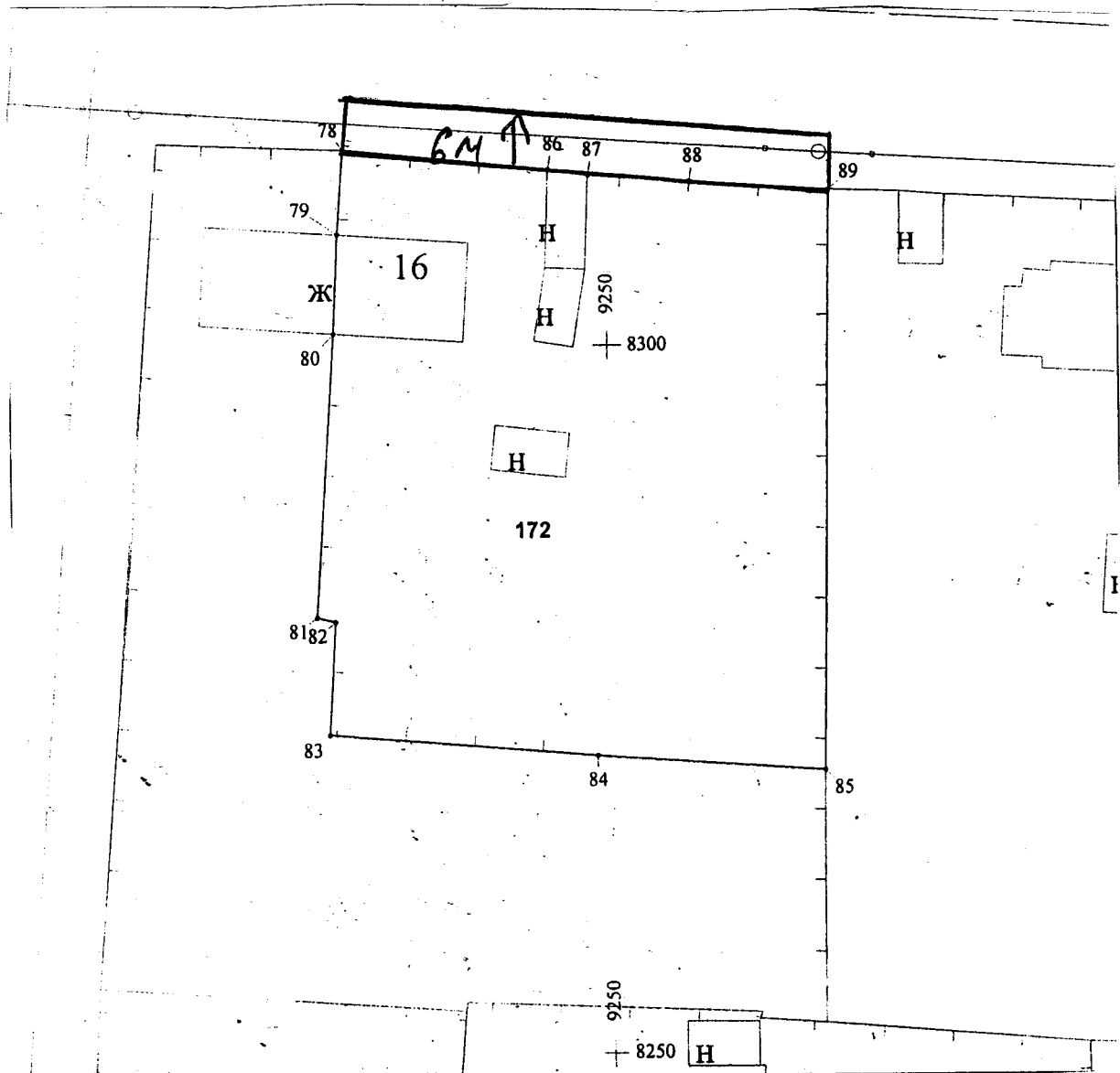
Глава администрации
Кенадского сельского поселения
Ванинского муниципального района
Хабаровского края



М.П.

В.П. Труфанов

Схема границ прилегающей территории № 178

1. Адрес Участка/Объекта – Хабаровский край, Ванинский р-н., п. Кенада, ул. Приисковая, д. 16 кв.2
2. Цель предоставления – для эксплуатации части жилого дома.
3. Кадастровый номер Участка/Объекта: не выявлено



 - границы прилегающей территории

Масштаб 1:500