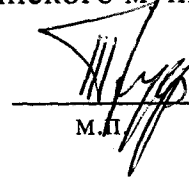


УТВЕРЖДЕНО

Глава администрации
Кенадского сельского поселения
Ванинского муниципального района
Хабаровского края

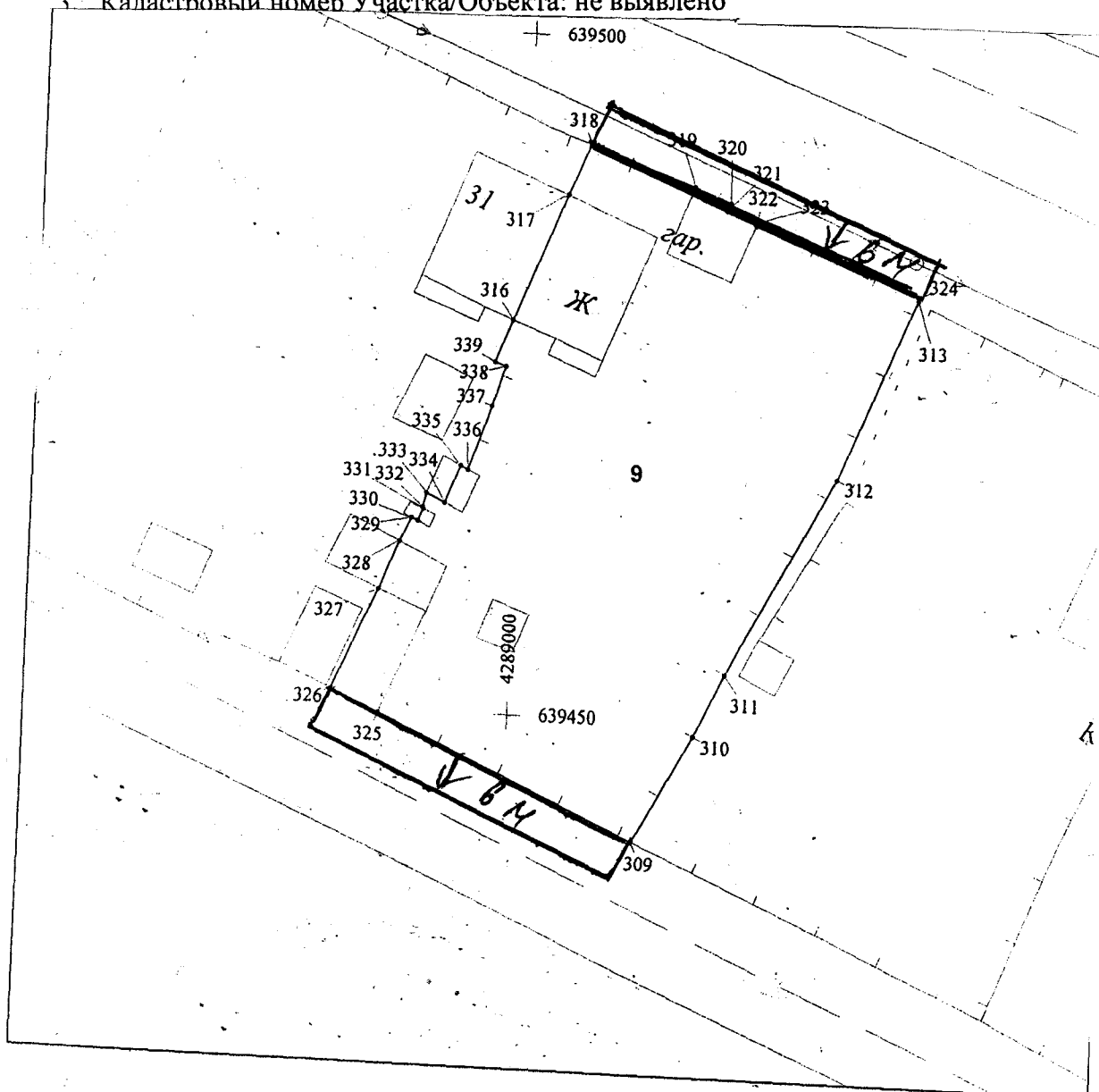


В.П. Труфанов


М.П.

Схема границ прилегающей территории № 207

1. Адрес Участка/Объекта – Хабаровский край, Ванинский р-н., п. Кенада, ул. Присковая, д. 31 кв.1
2. Цель предоставления – для эксплуатации части жилого дома.
3. Кадастровый номер Участка/Объекта: не выявлено



Масштаб 1:500

 - границы прилегающей территории