

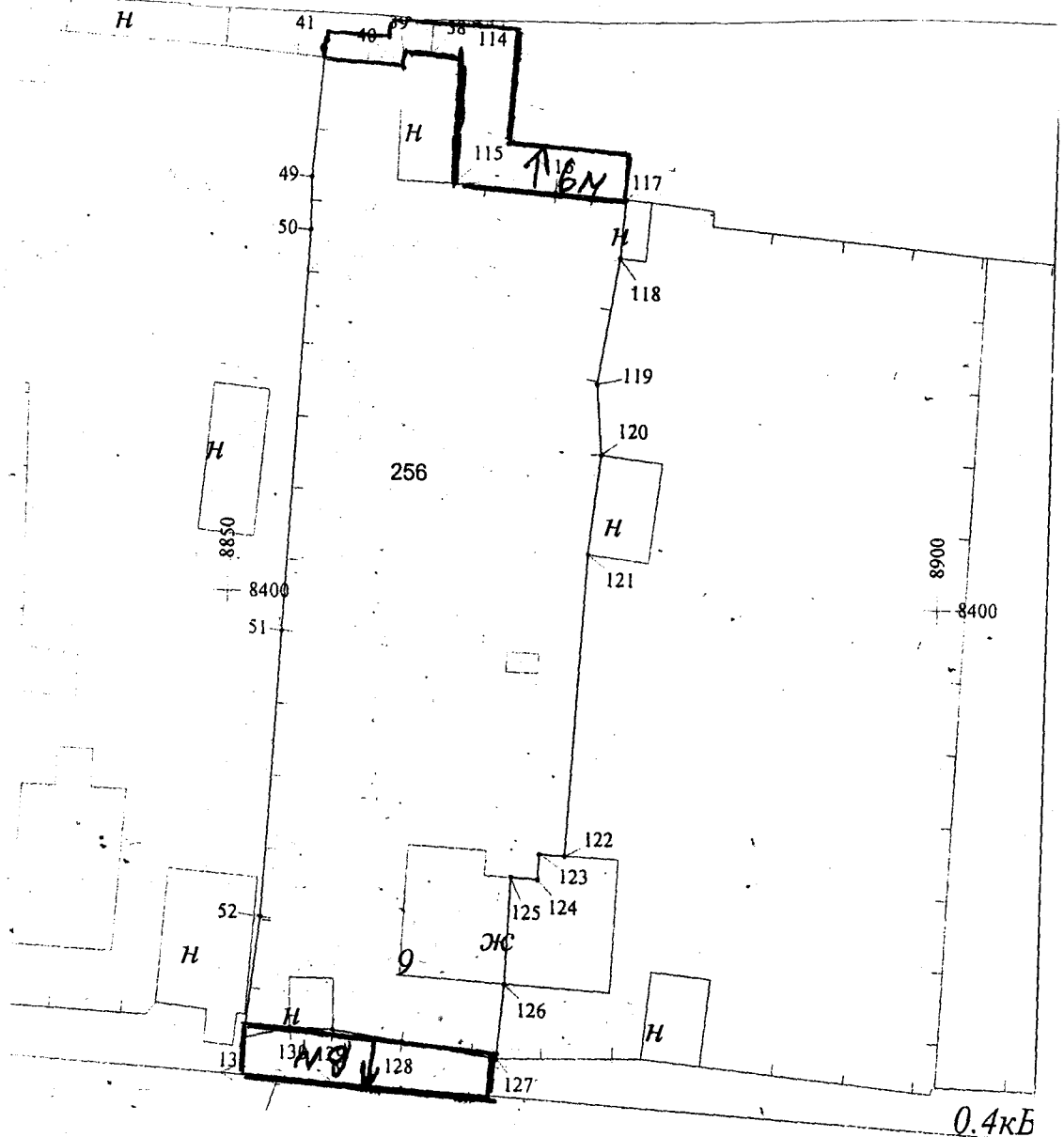
УТВЕРЖДЕНО

Глава администрации
Кенадского сельского поселения
Ванинского муниципального района
Хабаровского края

В.П. Труфанов
м.п.


Схема границ прилегающей территории № 168

1. Адрес Участка/Объекта – Хабаровский край, Ванинский р-н., п. Кенада, ул. Приисковая, д. 9 кв.1
2. Цель предоставления – для эксплуатации части жилого дома.
3. Кадастровый номер Участка/Объекта: не выявлено



0.4кБ

Масштаб 1:500

 - границы прилегающей территории