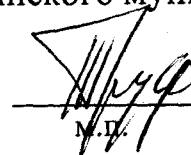


УТВЕРЖДЕНО

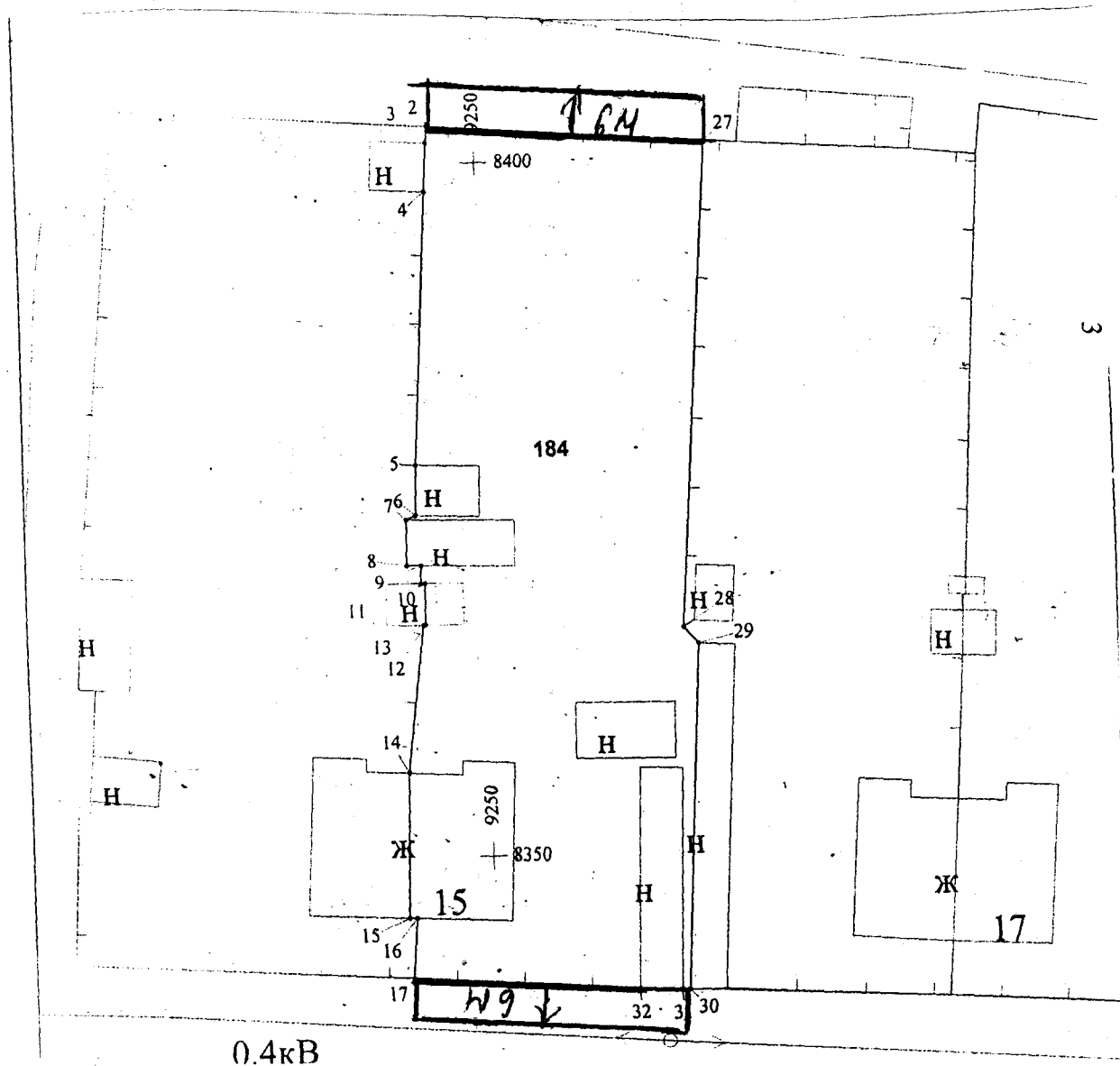
Глава администрации  
Кенадского сельского поселения  
Ванинского муниципального района  
Хабаровского края



В.П. Труфанов


### Схема границ прилегающей территории № 176

1. Адрес Участка/Объекта – Хабаровский край, Ванинский р-н., п. Кенада, ул. Приисковая, д. 15 кв.2
2. Цель предоставления – для эксплуатации части жилого дома.
3. Кадастровый номер Участка/Объекта: не выявлено



0.4кВ

Масштаб 1:500

 - границы прилегающей территории